

# Extruded Products

Lagerprogramm Vöhringen

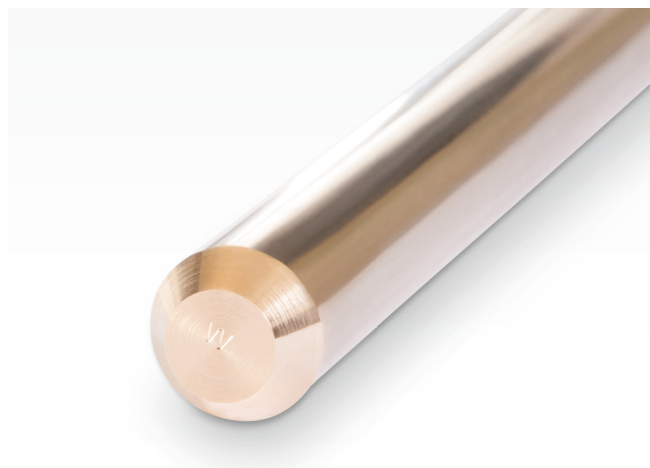




# Rundstangen gezogen

Abmessung	Gewicht	Verpackung	Material-Nr.	Zustand	Toleranz	Enden- ausführung
mm	kg/m					
Wieland-Z33, CuZn39Pb3, EN 12164 Präzisionsstange W5000, 3.000 ± 30 mm						
2,0	0,027	x	441302000	R500	h8	angefast/angespitzt
2,5	0,042	x	441302500			
3,0	0,060	x	441303000			
3,5	0,082	x	441303500			
4,0	0,107	x	441304000			
4,5	0,135	x	441304500			
5,0	0,167	x	441305000			
5,5	0,202	●	441305500			
6,0	0,240	●	441306000			
6,5	0,282	●	441306500			
7,0	0,327	●	441307000			
7,5	0,376	●	441307500			
8,0	0,427	●	441508000			
8,5	0,482	●	441508500			
9,0	0,541	●	441509000			
9,5	0,603	●	441509500			
10,0	0,668	o	441510000			
10,5	0,737	o	441510500			
11,0	0,808	o	441511000			
11,5	0,888	o	441511500			
12,0	0,961	o	441512000			
12,5	1,040	o	441512500			
13,0	1,128	o	441513000			
13,5	1,220	o	441513500			
14,0	1,308	o	441514000			
14,5	1,400	o	441514500			
15,0	1,502	o	441515000			
16,0	1,710	o	441516000			
17,0	1,929	o	441517000			
18,0	2,163	o	441518000			
19,0	2,410	o	441519000			
20,0	2,670	o	441520000			
21,0	2,944	o	441521000			
22,0	3,231	o	441522000			
23,0	3,552	o	441523000			
24,0	3,844	o	441524000			
25,0	4,160	o	441525000			
26,0	4,512	o	441526000			
27,0	4,880	o	441527000			
28,0	5,232	o	441528000			
29,0	5,600	o	441529000			
30,0	6,008	o	441530000			

Abmessung	Gewicht	Verpackung	Material-Nr.	Zustand	Toleranz	Enden- ausführung
mm	kg/m					
Wieland-Z33, CuZn39Pb3, EN 12164 Präzisionsstange W5000, 3.000 ± 30 mm						
31,0	6,432	o	441531000	R360	h9	angefast/angespitzt
32,0	6,840	o	441532000			
33,0	7,276	o	441533000			
34,0	7,716	o	441534000			
35,0	8,188	o	441535000			
36,0	8,652	o	441536000			
37,0	9,152	o	441537000			
38,0	9,640	o	441538000			
40,0	10,688	o	442140000			
42,0	11,780	o	442142000			
45,0	13,520	o	442145000	R360	h10	angefast/angespitzt
46,0	14,130	o	442146000			
48,0	15,380	o	442148000			
50,0	16,690	o	442150000			
52,0	18,050	o	442152000			
55,0	20,190	o	442155000			
56,0	20,940	o	442156000			
58,0	22,460	o	442158000			
60,0	24,030	o	442160000			
65,0	28,210	o	442165000			
70,0	32,710	o	442170000	R360	h11	beidseitig angefast
75,0	37,552	o	442175000			
80,0	42,726	o	442180000			





# Rundstangen gepresst Rundstangen gezogen

Abmessung	Gewicht	Verpackung	Material-Nr.	Zustand	Toleranz		Länge	Enden- ausführung
					mm	mm		
Wieland-Z33, CuZn39Pb3, EN 12164								
85,0	48,23	o	442808500	gepresst	±1,2	ca. 2.000–3.000	beidseitig gesägt	
90,0	54,08	o	442809000					
95,0	60,25	o	442809500					
100,0	66,76	o	442810000					
105,0	73,56	o	442810500					
110,0	80,74	o	442811000					
115,0	88,24	o	442811500					
120,0	96,08	o	442812000					
125,0	104,25	o	442812500					
130,0	112,77	□	442813000					
140,0	130,78	□	442814000					
150,0	150,13	□	442815000					
160,0	170,82	□	442816000					
170,0	192,84	□	442917000					
180,0	216,90	□	442918000					
200,0	266,90	□	442920000					
210,0	294,26	□	442921000					
225,0	337,80	□	442922500					
250,0	417,03	□	442925000					

Abmessung	Gewicht	Verpackung	Material-Nr.	Zustand	Toleranzklasse	Enden- ausführung
Wieland-Z21, CuZn38Pb2, EN 12164						
3.000 ± 30 mm						
2,5	0,041	x	443302500	R410	B	angefast/angespitzt
3,0	0,059	x	443303000			
3,5	0,081	x	443303500			
4,0	0,106	x	443304000			
4,5	0,134	x	443304500			
5,0	0,165	x	443305000			
5,5	0,200	●	443305500			
6,0	0,238	●	443306000			
7,0	0,323	●	443307000			
7,5	0,371	●	443307500			
8,0	0,422	●	443308000			
8,5	0,477	●	443308500			
9,0	0,534	●	443309000			
10,0	0,660	●	443310000			
11,0	0,798	o	443311000			
12,0	0,950	o	443312000			
13,0	1,115	o	443313000			
14,0	1,293	o	443314000			
15,0	1,484	o	443315000			
16,0	1,689	o	443316000			
17,0	1,907	o	443317000			
18,0	2,138	o	443318000			
20,0	2,639	o	443320000			
22,0	3,193	o	443322000			

### Standardverpackung:

x = in Holzkisten von ca. 250 kg

● = in Holzkisten von ca. 500 kg,

≤ 5,5 mm in Kleinbunden von 25 kg

o = in Bunden von ca. 500 kg,

alternativ in Bunden von ca. 1.000 kg möglich

□ = auf Palette bis zu 1.500 kg



Abmessung	Gewicht	Verpackung	Material-Nr.	Zustand	Toleranz	Enden- ausführung				
mm	kg/m									
Wieland-Z41, CuZn40Pb2, CW617N, EN 12164 W5000 Präzisionsstangen, 3.000 ± 30 mm										
14,0	1,295	o	443914000	R500	+0/-0,027	angefast/angespitzt				
15,0	1,486	o	443915000	R430						
17,0	1,909	o	443917000		+0/-0,033					
18,0	2,140	o	443918000				+0/-0,062			
19,0	2,384	o	443919000					+0/-0,10		
20,0	2,642	o	443920000						+0/-0,16	
22,0	3,197	o	443922000							beid- seitig angefast
23,0	3,494	o	443923000							
24,0	3,805	o	443924000							
25,0	4,128	o	443925000							
26,0	4,465	o	443926000							
27,0	4,809	o	443927000							
28,0	5,178	o	443928000							
30,0	5,938	o	443930000							
32,0	6,764	o	443932000							
33,0	7,193	o	443933000							
36,0	8,550	o	443936000							
38,0	9,538	o	443938000							
40,0	10,568	o	443940000							
42,0	11,638	o	443942000							
48,0	15,218	o	443948000							
50,0	16,513	o	443950000							

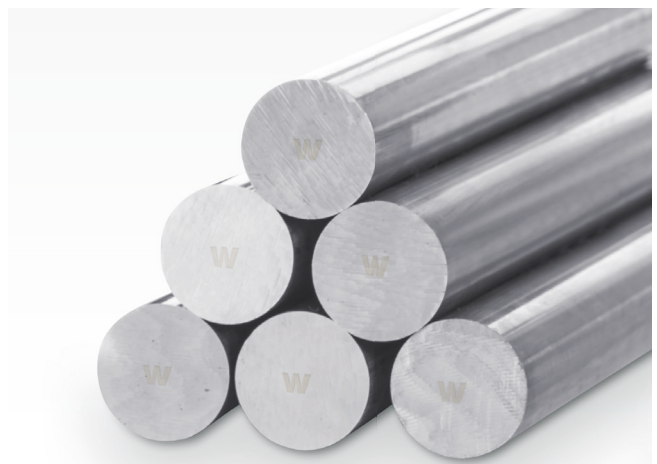
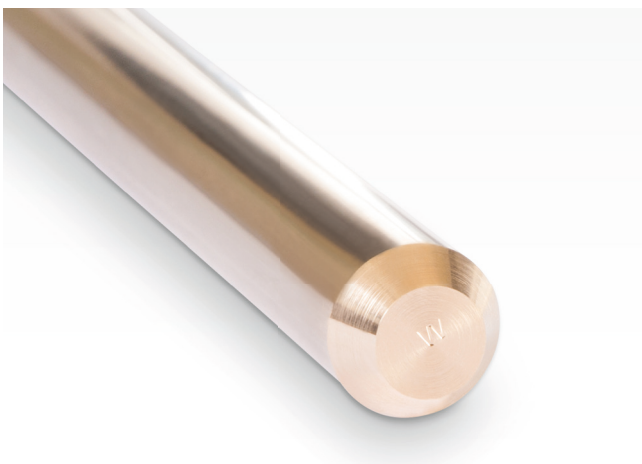
Abmessung	Gewicht	Verpackung	Material-Nr.	Zustand	Toleranzklasse	Enden- ausführung
mm	kg/m					
Wieland-N31, CuNi7Zn39Pb3Mn2, EN 12164 3.000 ± 30 mm						
8,0	0,418	●	446508000	R600	B	angefast/angespitzt
10,0	0,655	●	446510000			
12,0	0,942	o	446512000	R500		
14,0	1,282	o	446514000			
16,0	1,676	o	446516000			
20,0	2,617	o	446520000			

## Standardverpackung:

x = in Holzkisten von ca. 250 kg

● = in Holzkisten von ca. 500 kg

o = in Bündeln von ca. 500 kg



# Rechteckstangen gezogen

Abmessung		Gewicht	Verpackung	Material-Nr.	Zustand	Toleranzklasse	Länge	Enden- ausführung
mm	kg/m							
Wieland-Z33, CuZn39Pb3, EN 12167								
5 x 2	0,085	●	453005200	M	C	ca. 3.000	beidseitig gesägt	
10 x 3	0,255	●	453110300					
10 x 4	0,340	●	453110400					
10 x 5	0,425	●	453110500					
10 x 6	0,510	●	453110600					
12 x 3	0,306	●	453112300					
12 x 4	0,408	●	453112400					
12 x 5	0,510	●	453112500					
12 x 6	0,612	●	453112600					
12 x 8	0,816	●	453112800					
12 x 10	1,020	○	453112000					
15 x 2	0,255	●	453015200					
15 x 3	0,382	●	453115300					
15 x 4	0,510	●	453115400					
15 x 5	0,637	●	453115500					
15 x 6	0,765	●	453115600					
15 x 8	1,020	●	453115800					
15 x 10	1,275	○	453116000					
20 x 3	0,510	●	453120300					
20 x 4	0,680	●	453120400					
20 x 5	0,850	●	453120500					
20 x 6	1,020	●	453120600					
20 x 8	1,360	●	453120800					
20 x 10	1,700	○	453121000					
20 x 12	2,040	○	453121200					
20 x 15	2,550	○	453121500					
25 x 2	0,425	●	453025200					
25 x 3	0,637	●	453125300					
25 x 4	0,850	●	453125400					
25 x 5	1,062	●	453125500					
25 x 6	1,275	●	453125600					
25 x 8	1,700	●	453125800					
25 x 10	2,125	○	453126000					
25 x 12	2,550	○	453126200					
25 x 15	3,188	○	453126500					
25 x 20	4,250	○	453127000					

Abmessung		Gewicht	Verpackung	Material- Nr.	Zustand	Toleranzklasse	Länge	Enden- ausführung
mm	kg/m							
Wieland-Z33, CuZn39Pb3, EN 12167								
30 x 3	0,765	●	453130300	M	C	ca. 3.000	beidseitig gesägt	
30 x 4	1,020	●	453130400					
30 x 5	1,275	●	453130500					
30 x 6	1,530	●	453130600					
30 x 8	2,040	●	453130800					
30 x 10	2,550	○	453131000					
30 x 15	3,825	○	453131500					
30 x 20	5,100	○	453132000					
35 x 10	2,975	○	453136000					
35 x 20	5,950	○	453137000					
40 x 3	1,020	●	453140300					
40 x 4	1,360	●	453140400					
40 x 5	1,700	●	453140500					
40 x 6	2,040	●	453140600					
40 x 8	2,720	●	453140800					
40 x 10	3,400	○	453141000					
40 x 12	4,080	○	453141200					
40 x 15	5,100	○	453141500					
40 x 20	6,800	○	453142000					
40 x 25	8,500	○	453142500					
40 x 30	10,200	○	453143000					
50 x 5	2,120	●	453150500					
50 x 6	2,550	●	453150600					
50 x 8	3,400	●	453150800					
50 x 10	4,250	○	453151000					
50 x 15	6,375	○	453151500					
50 x 20	8,500	○	453152000					
50 x 25	10,625	○	453152500					
50 x 30	12,750	○	453153000					
60 x 6	3,060	●	453160600					
60 x 10	5,100	○	453161000					
60 x 20	10,200	○	453162000					
60 x 30	15,300	○	453163000					
60 x 40	20,400	○	453164000					
70 x 10	5,950	○	453171000					
80 x 10	6,800	○	453181000					
80 x 20	13,600	○	453182000					
100 x 10	8,500	○	453191000					
100 x 20	17,000	○	453192000					

Standardverpackung:

- = in Holzkisten von ca. 500 kg
- = in Bunden von ca. 500 kg

# W Sechskantstangen gezogen

Abmessung	Gewicht	Verpackung	Material-Nr.	Zustand	Toleranz	Länge	Enden- ausführung
Wieland-Z33, CuZn39Pb3, EN 12164 W5006							
4,0	0,118	x	451104000	R500	+0/-0,08	3.000 ± 30	angepasst/angespitzt
4,5	0,149	x	451104500				
5,0	0,184	x	451105000				
5,5	0,223	●	451105500				
6,0	0,265	●	451106000				
7,0	0,361	●	451107000				
8,0	0,471	●	451108000				
9,0	0,596	●	451109000				
10,0	0,736	●	451110000				
11,0	0,892	○	451111000				
12,0	1,060	○	451112000	R430	+0/-0,11	3.000 ± 30	angepasst/angesägt
13,0	1,244	○	451113000				
14,0	1,444	○	451114000				
15,0	1,656	○	451115000				
16,0	1,884	○	451116000				
17,0	2,128	○	451417000				
18,0	2,384	○	451418000				
19,0	2,656	○	451419000				
20,0	2,944	○	451420000				
21,0	3,256	○	451421000				
22,0	3,563	○	451422000				
24,0	4,240	○	451424000				
25,0	4,600	○	451425000				
27,0	5,370	○	451427000				
30,0	6,624	○	451430000				
32,0	7,540	○	451432000				
36,0	9,540	○	451236000				

## Standardverpackung:

- x = in Holzkisten von ca. 250 kg
- = in Holzkisten von ca. 500 kg
  - < 6 mm in Kleinbunden von 25kg
- = in Bunden von ca. 500 kg,
  - alternativ in Bunden ca. 1.000 kg möglich



Abmessung	Gewicht	Verpackung	Material-Nr.	Zustand	Toleranzklasse	Länge	Endenausführung
mm	kg/m						
eco SW1, CuZn21Si3P, CW724R, EN 12164/C69300 Rundstangen, 3.000 mm							
7,0	0,317	●	479207000	R670	+0/-0,036		
8,0	0,415	●	479208000				
9,0	0,525	●	479209000				
10,0	0,648	○	479210000				
11,0	0,784	○	479211000				
12,0	0,933	○	479212000				
13,0	1,095	○	479213000				
14,0	1,270	○	479214000				
15,0	1,458	○	479215000				
16,0	1,659	○	479216000				
17,0	1,873	○	479217000	R600	+0/-0,043		
18,0	2,099	○	479218000				
19,0	2,339	○	479219000				
20,0	2,592	○	479220000				
22,0	3,136	○	479222000				
23,0	3,428	○	479223000				
24,0	3,732	○	479224000				
25,0	4,050	○	479225000				
27,0	4,724	○	479227000				
28,0	5,080	○	479228000				
30,0	5,832	○	479230000	R500	+0/-0,052		
32,0	6,635	○	479232000				
35,0	7,937	○	479235000				
38,0	9,356	○	479238000				
40,0	10,367	○	479240000				
42,0	11,430	○	479242000				
45,0	13,114	○	479245000				
48,0	14,929	○	479248000				
50,0	16,199	○	479250000				

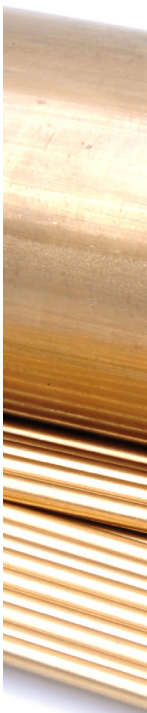
Abmessung	Gewicht	Verpackung	Material-Nr.	Zustand	Toleranz	Endenausführung
mm	kg/m					
eco SZ4®, CuZn42, CW510L, EN12164 Rundstangen, 3.000 ± 50 mm						
4,0	0,103	x	444404000	R500	h9	angefast/angespitzt
5,0	0,161	x	444405000			
6,0	0,232	●	444406000			
8,0	0,412	●	444408000			
10,0	0,644	○	444410000			
12,0	0,927	○	444412000			
14,0	1,262	○	444414000			
20,0	2,576	○	444420000			
30,0	5,796	○	444430000			

Abmessung	Gewicht	Verpackung	Material-Nr.	Zustand	Toleranzklasse	Endenausführung
mm	kg/m					
eco SZ3®, CuZn40SiP Rundstangen, 3.000 mm ± 50 mm						
3,0	0,060	x	444303000	W-R520		
4,0	0,106	x	444304000			
5,0	0,166	x	444305000			
6,0	0,232	●	444306000			
7,0	0,316	●	444307000			
8,0	0,413	●	444308000			
9,0	0,522	●	444309000			
10,0	0,645	○	444310000			
11,0	0,780	○	444311000			
12,0	0,929	○	444312000			
13,0	1,090	○	444313000	W-R460	h9	angefast/angespitzt
14,0	1,264	○	444314000			
15,0	1,451	○	444315000			
16,0	1,651	○	444316000			
17,0	1,864	○	444317000			
18,0	2,089	○	444318000			
19,0	2,328	○	444319000			
20,0	2,579	○	444320000			
22,0	3,121	○	444322000			
24,0	3,714	○	444324000			
25,0	4,030	○	444325000	W-R460	h11	beidseitig angefast
26,0	4,359	○	444326000			
27,0	4,701	○	444327000			
28,0	5,055	○	444328000			
30,0	5,803	○	444330000			
32,0	6,603	○	444332000			
35,0	7,899	○	444335000			
40,0	10,317	○	444340000			
45,0	13,057	○	444345000			
50,0	16,120	○	444350000			
60,0	23,213	○	444360000			

## Standardverpackung:

x = in Holzkisten von ca. 250 kg

● = in Holzkisten von ca. 500 kg,  
≤ 5,5 mm in Kleinbunden von 25 kg○ = in Bunden von ca. 500 kg,  
alternativ in Bunden von ca. 1.000 kg möglich



**wieland**

Wieland-Werke AG | Graf-Arco-Straße 36 | 89079 Ulm | Deutschland  
info@wieland.com | wieland.com

Die in diesem Dokument angegebenen Produkt- und Werkstoffeigenschaften sind allgemeiner Art und dienen lediglich allgemeinen Informationszwecken. Aussagen über die Eignung von Produkten und Werkstoffen für bestimmte Anwendungen beruhen auf typischen Anforderungen und ersetzen keinesfalls eine fachkundige Beratung. Wieland übernimmt keinerlei Haftung für Schäden, die aus dem Vertrauen auf die vorliegend bereitgestellten Informationen resultieren.