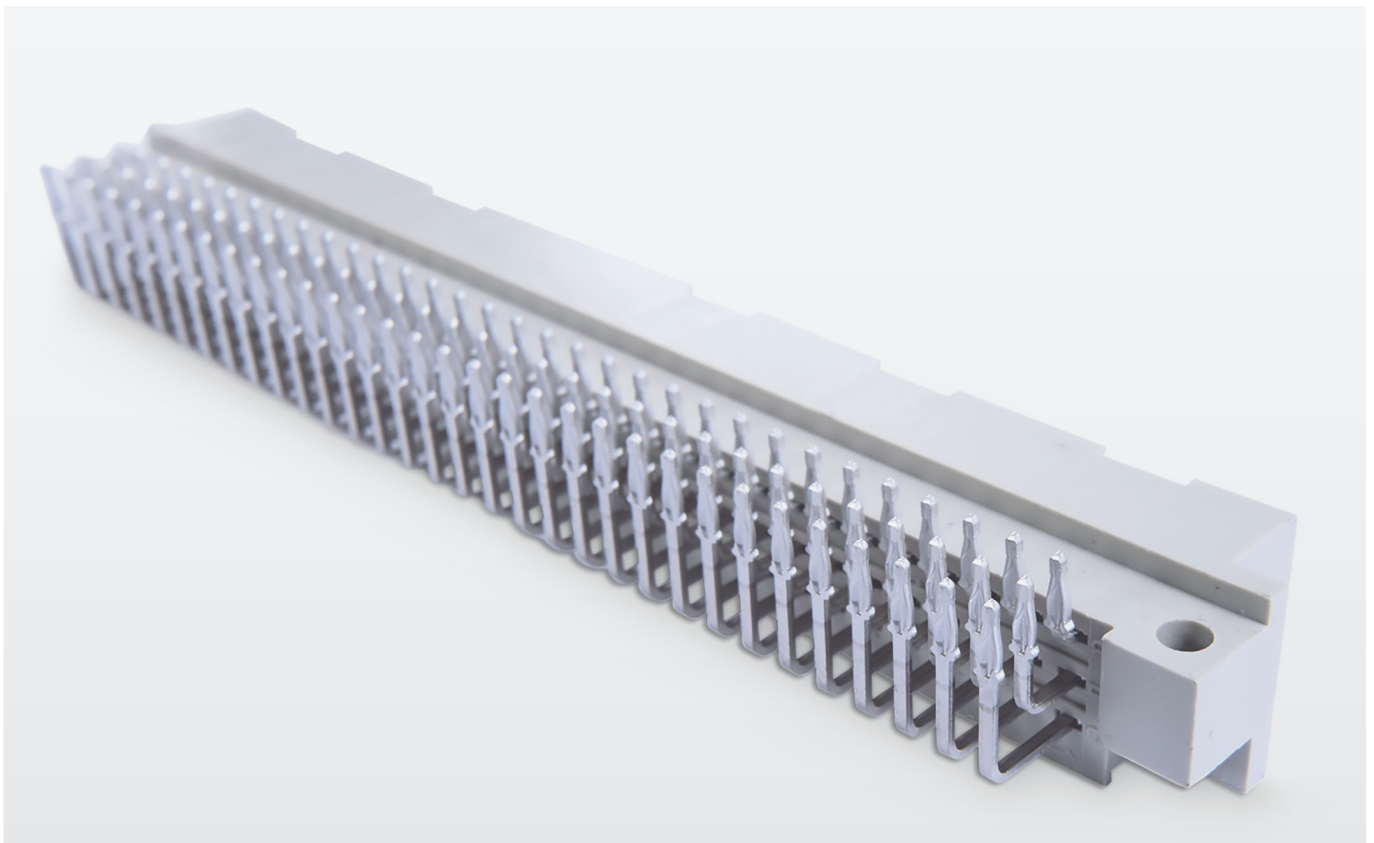


Die perfekte Verbindung

B16 SUPRALLOY® feinkörnige Bronze jetzt verfügbar
in für Einpress-Verbinder üblichen Dicken bis zu 0,64 mm



Wielands Lösung für Einpresskontakte

Band aus B16 SUPRALLOY® – CuSn6 – C51900

Die Einpresstechnik hat an Bedeutung gewonnen. Sie bietet neue Designs mit gleichbleibender Leistung und höherer Zuverlässigkeit als herkömmliche Lötverbindungen. Zur Unterstützung der Hersteller von Steckverbindern und elektromechanischen Komponenten optimiert Wieland sein Portfolio von Kupferlegierungen kontinuierlich.

B16 SUPRALLOY® (CuSn6) Feinkornbronze ist jetzt als Bandmaterial bis zu einer Dicke von 0,64 mm erhältlich – perfekt für Ihren Einpresskontakt.

Bronze mit Hochleistungs-Eigenschaften

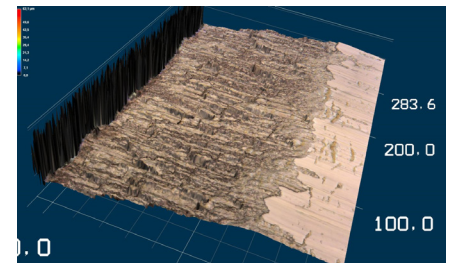
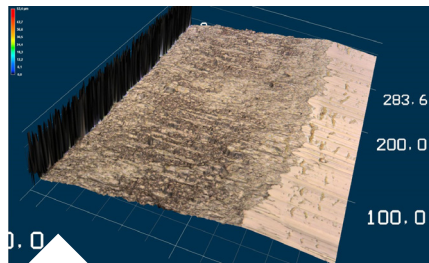
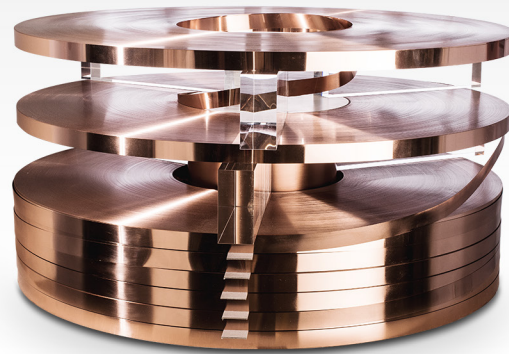
Der Einsatz von Wieland SUPRALLOY®-Bronzen vereinfacht die für bestimmte Anwendungen notwendige Kaltumformung erheblich – wie z. B. Einpresskontakte. B16 SUPRALLOY® ist die Feinkornversion der Standardbronze. Bei einer Korngröße von maximal 3 µm beträgt die Biegewechselfestigkeit von B16 SUPRALLOY® etwa 60% der Zugfestigkeit. Dies ist deutlich höher als bei Standardbronze B16. Da die chemische Zusammensetzung von Wieland B16 SUPRALLOY® mit der von Standardbronze B16 identisch ist, trägt es die gleiche UNS-Nummer – C51900 – und weist eine ebenso gute elektrische Leitfähigkeit auf. B16 SUPRALLOY®-Zustand R670 hat eine gleich hohe Umformbarkeit im Vergleich zu Standardbronze im Zustand R560. Gleichzeitig ist die nutzbare Streckgrenze von B16 SUPRALLOY um 130 MPa höher.

Extra glatte Stanzkanten für den perfekten Kontakt

Eine spezielle thermo-mechanische Behandlung von B16 SUPRALLOY erzeugt das extrem feinkörnige Gefüge. Dadurch wird neben den sehr guten Biegeeigenschaften und der guten Umformbarkeit auch eine wesentlich höhere mechanische Festigkeit erreicht. SUPRALLOY-Bronzen weisen glattere Stanzkanten auf, was nach der galvanischen Beschichtung und dem Einpressen des Steckverbinders in die Leiterplatte zu einem sicheren elektrischen Kontakt führt.

B16 SUPRALLOY® Ihre Vorteile im Überblick

- 0,64 mm ist eine typische Banddicke für Einpresskontakte. Das Material ermöglicht eine noch zuverlässigere Kaltumformung als Standardbronze.
- Die hohe Umformbarkeit des Grundmaterials ist optimal für Einpresszonen, die in hohem Maße Umformung erfahren.
- B16 SUPRALLOY® zeichnet sich durch extra glatte Stanzkanten aus, die zu einem besonders niedrigen Kontaktwiderstand führen.
- Ideal für große Kontaktzonen mit vielen Kontaktpunkten im Einpresskontakt.
- Durch die feine Kornstruktur des B16 SUPRALLOY®s zeigt es eine deutlich verbesserte Biegewechselfestigkeit.



Topografie einer Stanzkante aus B16 SUPRALLOY® R580 in der Dicke 0,4 mm (links) im Vergleich zu B16 R520 in der Dicke 0,4 mm (rechts)

Wollen Sie mehr wissen über SUPRALLOY®, Zustände und Eigenschaften?

Weitere Informationen finden Sie auf unserer Webseite. Nutzen Sie außerdem gerne unser Programm zur Legierungsauswahl, den Alloywizard.

www.wieland-alloywizard.com

Wollen Sie Versuche mit SUPRALLOY® Bronze in Ihrer Produktion durchführen?

Gerne stellen wir Muster zur Verfügung. Kontaktieren Sie einfach das Technische Marketing für unsere Walzprodukte:

P Europa +49 731 944 2277

P Asien +65 686 92 696